

# Krajský úřad Ústeckého kraje

Velká Hradební 3118/48, 400 02 Ústí nad Labem  
odbor dopravy a silničního hospodářství

Datum: 12.4.2017  
JID: 61213 / 2017 / KUUK  
Jednací číslo: 1381 / DS / 2017  
Vyřizuje/linka: Pavel Svoboda / 599  
E-mail: svoboda.p@kr-ustecky.cz

## VEŘEJNÁ VYHLÁŠKA

### Opatření obecné povahy

Krajský úřad Ústeckého kraje, odbor dopravy a silničního hospodářství, jako příslušný správní úřad ve věcech stanovení místní a přechodné úpravy provozu na pozemních komunikacích - silnicích I. třídy dle ustanovení § 124 odst. 4 písm. b) zákona č. 361/2000 Sb., o provozu na pozemních komunikacích a o změnách některých zákonů (zákon o silničním provozu), ve znění pozdějších předpisů (dále jen „zákon o silničním provozu“), podle § 77 odst. 1 písm. b) téhož zákona a v souladu s ustanovením zákona č. 500/2004 Sb., správní řád, ve znění pozdějších předpisů (dále jen „správní řád“)

**stanovuje přechodnou úpravu provozu na pozemních komunikacích,  
spočívající v**

**dočasném osazení přechodného dopravního značení či zařízení:**

- v přesné specifikaci a umístění dle vložených 6-ti ks Vzorových schémat pro označení pracovních míst v obci či mimo obec B/5.2, B/9, B/10, C/4, C/7 a „Mimo obec - práce na vnitřním j. pruhu“

**v lokalitě:** - silnice I. třídy č. I/8, I/13 a I/27 na území okresu Teplice  
- viz vložená Situace širších vztahů s vyznačeným vedením silnic I. třídy na území Ústeckého kraje

**z důvodu:** - oprava povrchů komunikací + součástí a příslušenství

**v rámci akce:** - „Operativní zásahy v oblasti Most a Teplice v roce 2017“

**za dodržení těchto podmínek:**

1. Platnost tohoto stanovení přechodné úpravy provozu na pozemních komunikacích je pouze **v max. rozsahu od 17.4.2017 do 31.12.2017**, stanovené přechodné dopravní značení ale bude osazeno vždy pouze po dobu provádění prací souvisejících s výše uvedenou akcí v té které konkrétní lokalitě a po jejich skončení bude přechodné dopravní značení vždy neprodleně odstraněno.
2. K označení bude použito reflexních dopravních značek (min. třídy R2) v základních velikostech. K označení nesmí být použito nečitelného či poškozeného dopravního značení, značky a zábrany musí být zajištěny proti posunutí vlivem povětrnosti.

3. Rozměry a provedení dopravních značek či dopravního zařízení musí být v souladu s Vyhláškou č. 294/2015 Sb., kterou se provádějí pravidla provozu na pozemních komunikacích, dále v souladu s ČSN EN 12899-1 a v souladu s technickými podmínkami TP 66 – Zásady pro přechodné dopravní značení na pozemních komunikacích.
4. Výrobu, osazení, průběžnou údržbu a následné včasné odstranění předmětného přechodného dopravního značení či zařízení zajišťuje na své vlastní náklady navrhovatel, tj. společnost INSKY spol. s r.o., IČ 00671533, se sídlem Nový Svět 100/52, 400 07 Ústí nad Labem – Krásné Březno (odpovědná osoba p. Chvojka – tel. 725 006 018), osazení bude provedeno nejdříve až po nabytí účinnosti tohoto Opatření obecné povahy, ale pouze max. v rozsahu termínu viz bod 1.
5. Budou dodrženy podmínky písemného stanoviska Dopravního inspektorátu Územního odboru Teplice Policie ČR, Krajské ředitelství policie Ústeckého kraje č.j. KRPU-68628-1/ČJ-2017-040906 ze dne 3.4.2017, jež tvoří přílohu tohoto Opatření obecné povahy.
6. Navrhovatel na zdejší správní úřad vždy v předstihu min. 3 pracovních dnů prokazatelně oznámí (např. elektronicky na adresu: [svoboda.p@kr-ustecky.cz](mailto:svoboda.p@kr-ustecky.cz)) konkrétní místo a konkrétní termín užití přechodného dopravního značení + použité vzorové schéma.

**V souladu s ustanovením § 77 odst. 5) nabývá toto Opatření obecné povahy účinnosti pátým dnem po dni vyvěšení veřejné vyhlášky.**

## Odůvodnění

Krajský úřad Ústeckého kraje, odbor dopravy a silničního hospodářství, jako příslušný správní úřad ve věcech stanovení místní a přechodné úpravy provozu na pozemních komunikacích – silnicích I. třídy na území Ústeckého kraje, obdržel podnět společnosti INSKY spol. s r.o., IČ 00671533, se sídlem Nový Svět 100/52, 400 07 Ústí nad Labem – Krásné Březno, v řízení zastoupené p. Vladimírem Zachem, firma Signál, Dopravní značení spol. s r.o., IČ 25423037, se sídlem U Cukrovaru 495/6, 400 07 Ústí nad Labem – Krásné Březno, podložený Situací širších vztahů s vyznačeným vedením silnic I. třídy na území Ústeckého kraje a 6-ti ks Vzorových schémat pro označení pracovních míst v obci či obec B/5.2, B/9, B/10, C/4, C/7 a „Mimo obec – Standardní pracovní místo. Vozovka s více jízdními pruhy v jednom směru jízdy. Práce na vnitřním jízdním pruhu.“ s konkrétním vyznačením navrhovaného dopravního značení či zařízení určeného k dočasnému osazení v rámci požadované přechodné úpravy provozu na pozemních komunikacích – silnicích I. třídy č. I/8, I/13 a I/27 na území okresu Teplice. Na základě tohoto podnětu správní orgán po vlastním uvážení zahájil správní řízení a vystavil Návrh na stanovení přechodné úpravy provozu v daných lokalitách, spočívající v dočasném umístění přechodného dopravního značení či zařízení v přesné specifikaci dle vložených Vzorových schémat pro označení pracovních míst v obci či mimo obec. Předmětný návrh je zdůvodněn prováděním prací na opravě povrchu komunikací + součástí a příslušenství v rámci akce „Operativní zásahy v oblasti Most a Teplice v roce 2017“.

Návrh stanovení přechodné úpravy provozu na pozemních komunikacích – silnicích I. třídy č. I/8, I/13 a I/27 na území okresu Teplice v souvislosti s prováděním prací na opravě povrchu komunikací + součástí a příslušenství v rámci akce „Operativní zásahy v oblasti Most a Teplice v roce 2017“ byl v souladu se zněním § 77 odst. 2) a 3) zákona o silničním provozu projednán v předstihu s příslušným dotčeným orgánem, tj. Dopravním inspektorátem Územního odboru Teplice Policie ČR, Krajské ředitelství policie Ústeckého kraje, jež se k návrhu umístění předmětného přechodného dopravního značení a zařízení písemně vyjádřil dne 3.4.2017 pod č.j. KRPU-68628-1/ČJ-2017-040906 (viz příloha).



NÁVRH DÍD

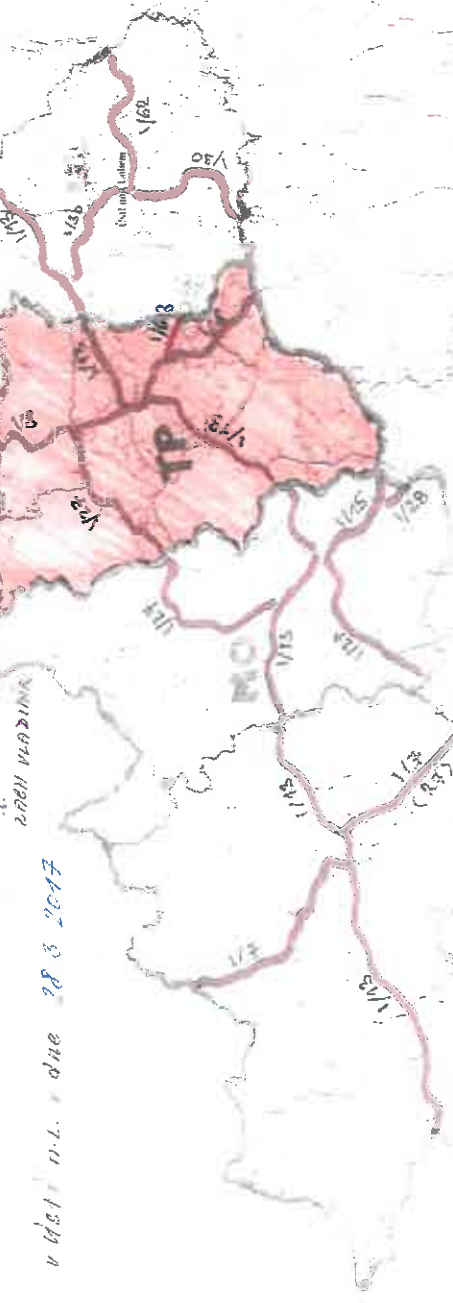
"OPERATIVNÍ ZÁHRADY V OBLASTI MĚST A TRPÍŠTĚ, ROZSAH 2017"  
Z HOTOVITELŮ: PANEKŮ, SVĚT, DOBŘE, ŠTĚPÁNEK  
(Silnice I třídy)  
okt. TP

TERMIN: od 15. 4. do 31. 12. 2017

TECHNICKÁ ZPRÁVA

- JEDNÁ SE O LOKÁLNÍ ÚSPRÁVY NA KAMUNIKACÍCH I. TŘ. -
- DÉLKA ZEDNÍKOVÝCH PRAC. BŮDE DO 50 M A BŮDA PRÁBY VEDOUcí K ÚSEKŮM AŽDE 2-3 DNÍ.
- PRO ZAJIŠTĚNÍ ADO BŮDA PRÁBY VZOROVÁ SCHEMATA DLE TP66 M. VYDÁNÍ

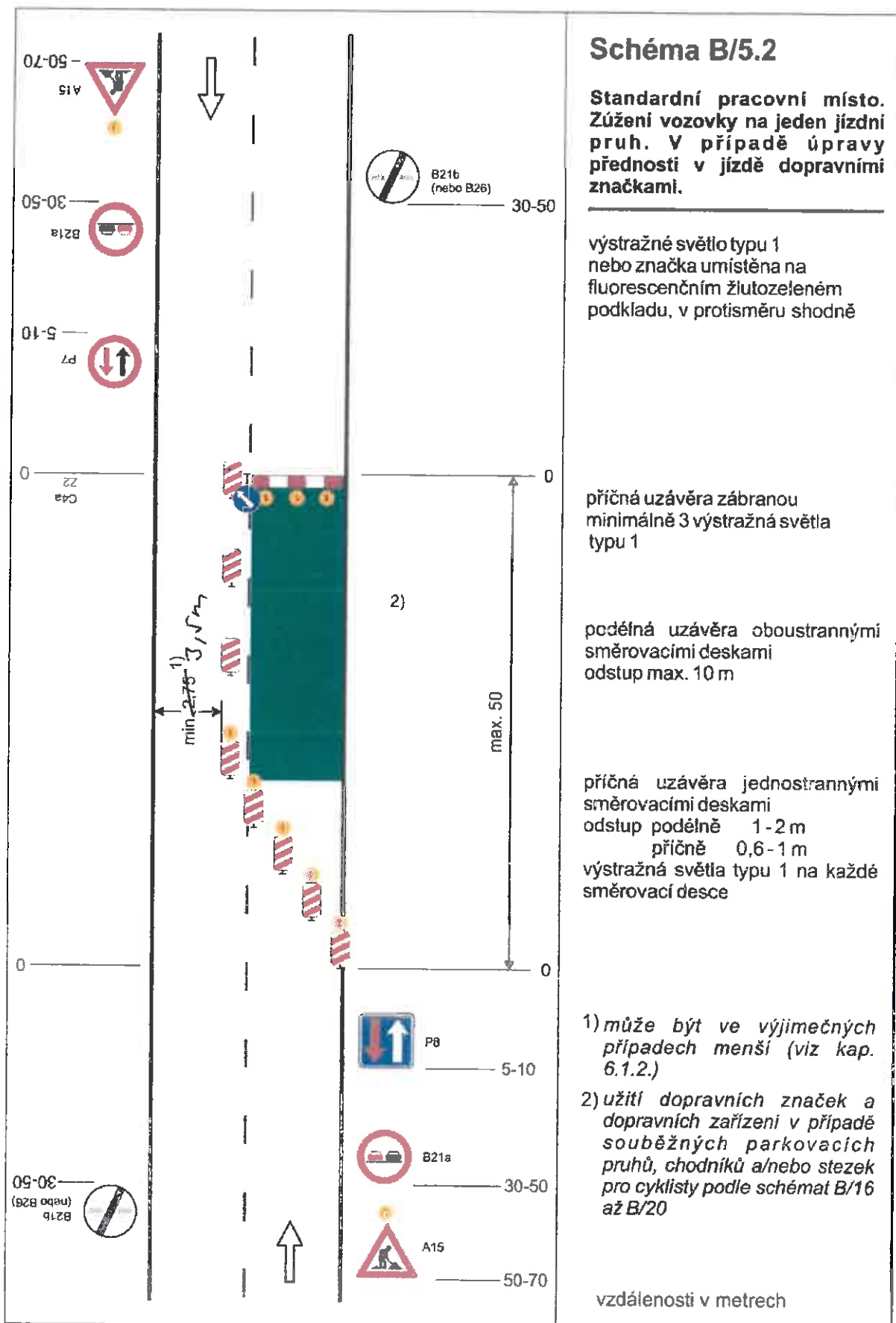
SIGNAL,  
DOPRAVNÍ ZNAČENÍ spol. s r. o.  
V Chrástově 4156, 410 07 Ústí nad Labem

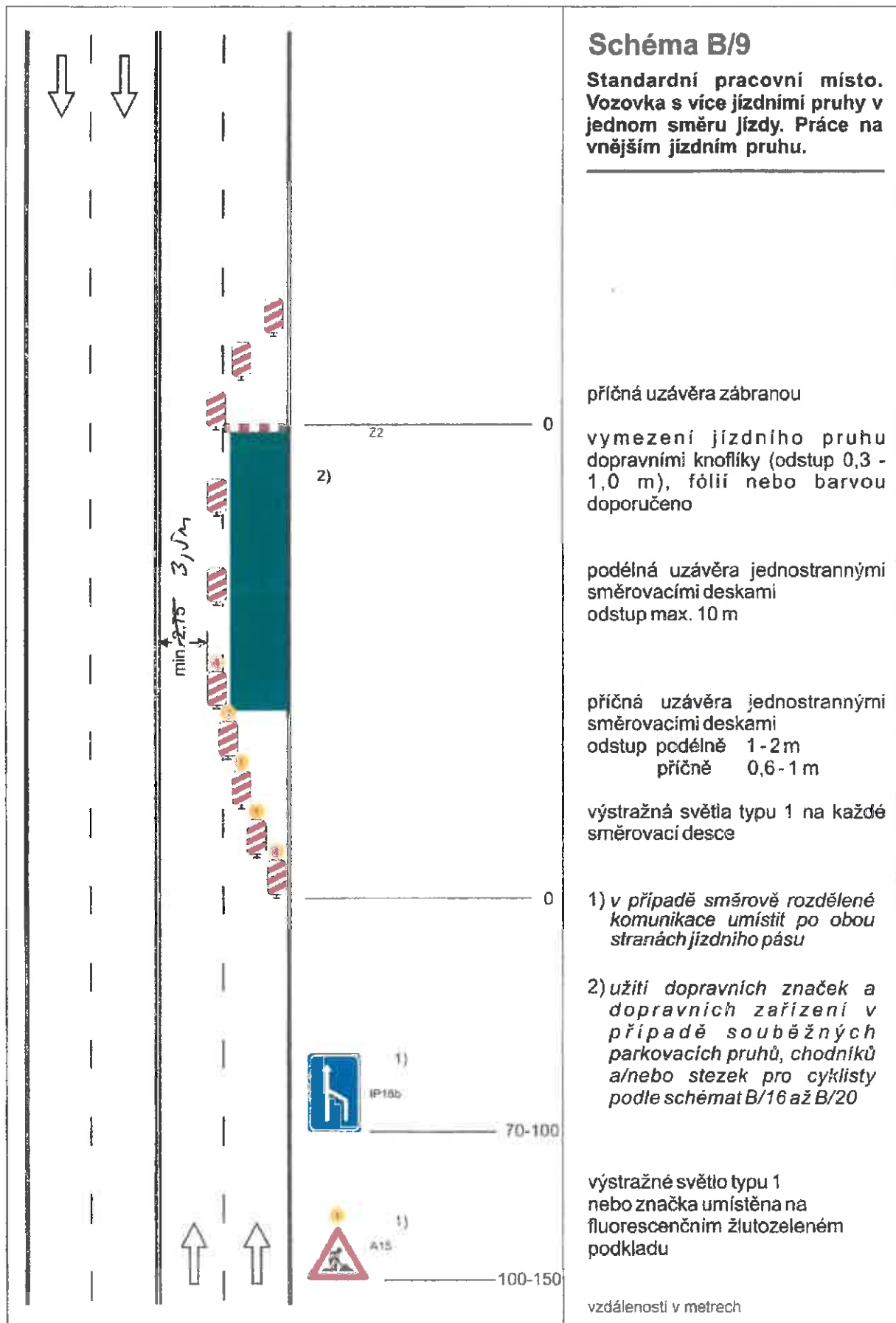


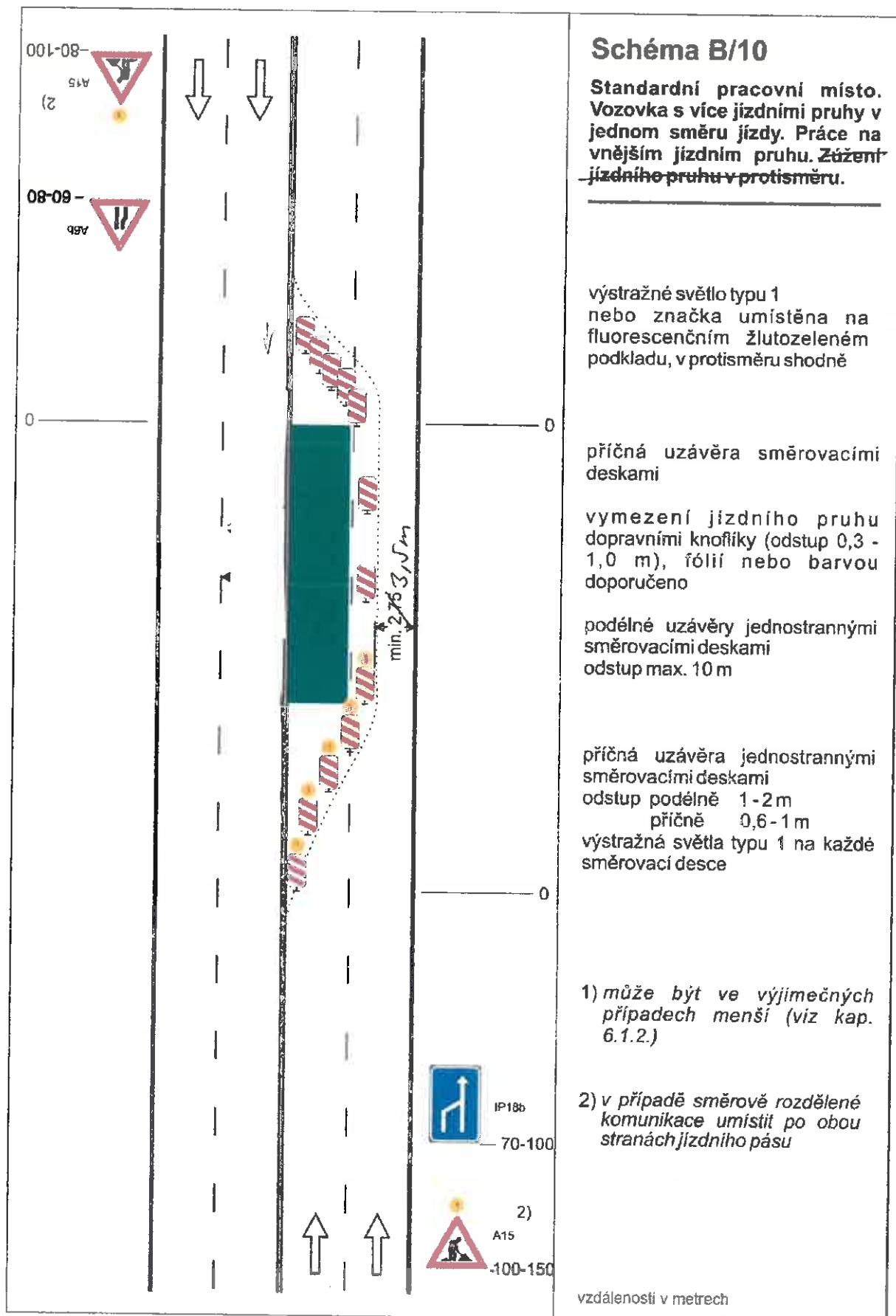
v ústí n. l. dne 28. 3. 2017

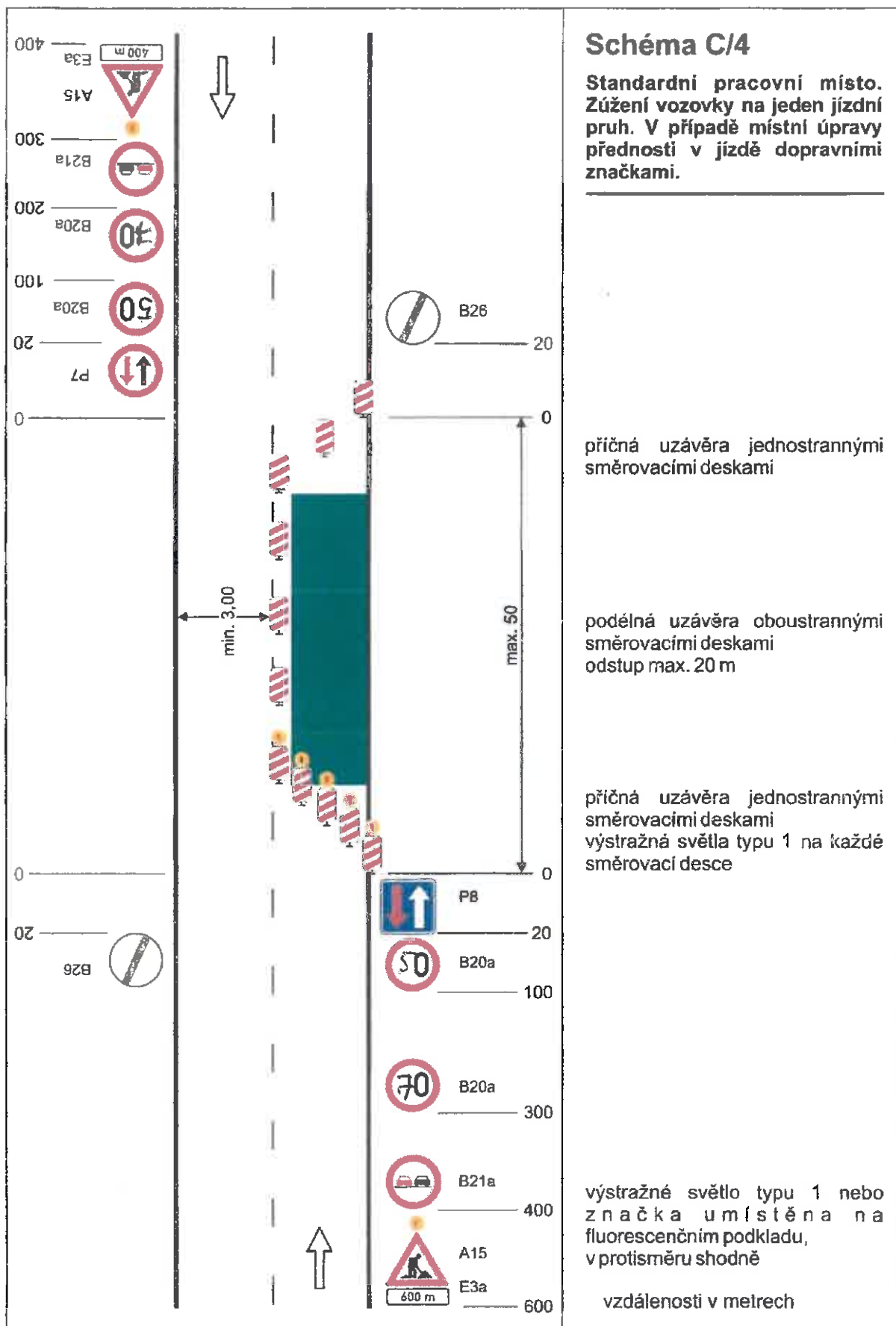
SIGNAL,  
DOPRAVNÍ ZNAČENÍ spol. s r. o.  
V Chrástově 4156, 410 07 Ústí nad Labem

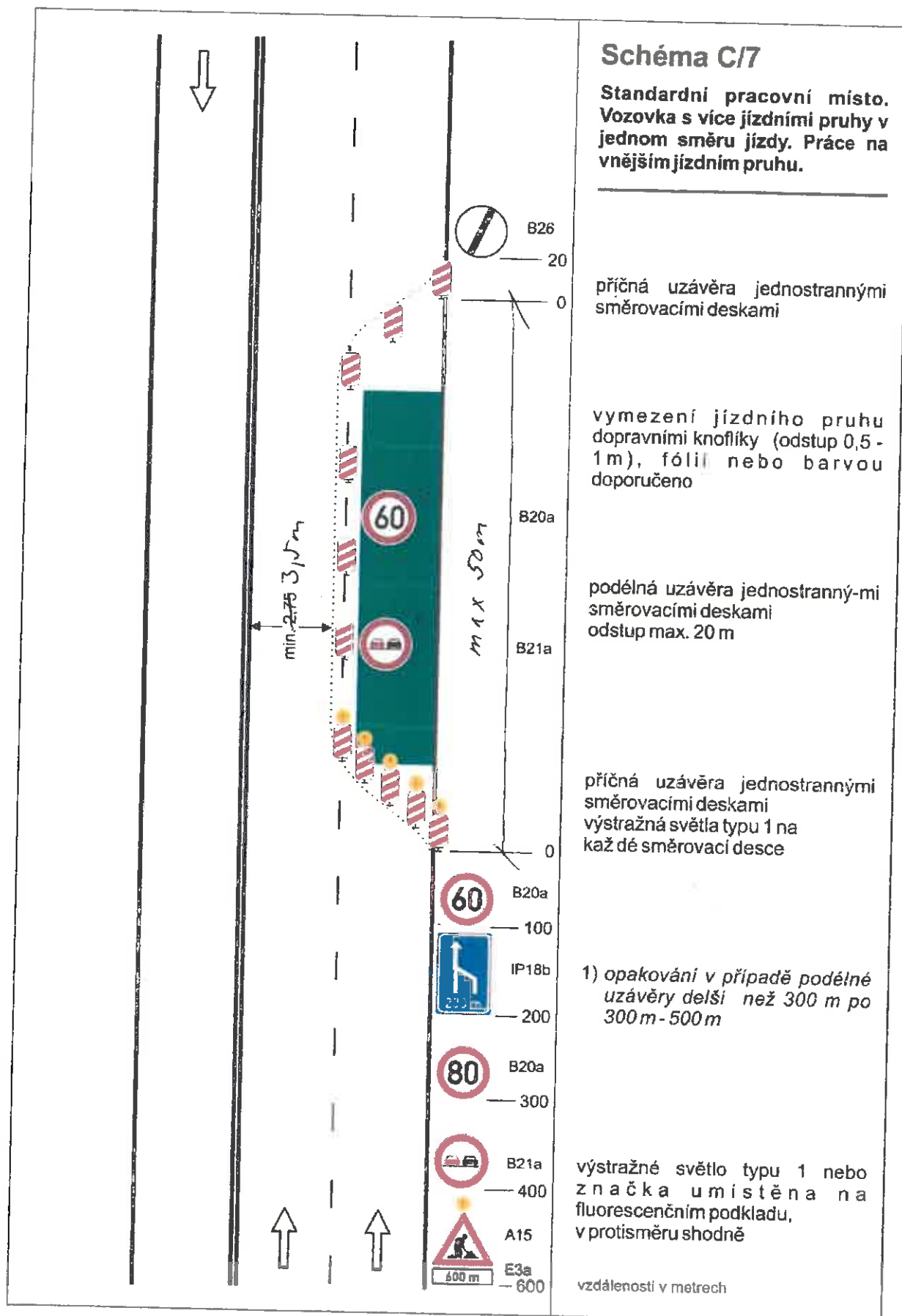
ÚSTĚSKÝ KRAJ  
ÚSTÍ NAD LABEM











### Schéma C/7

Standardní pracovní místo. Vozovka s více jízdními pruhy v jednom směru jízdy. Práce na vnějším jízdním pruhu.

B26  
20  
0  
příčná uzávěra jednostrannými směrovacími deskami

vymezení jízdního pruhu dopravními knoflíky (odstup 0,5 - 1m), fólií nebo barvou doporučeno

B20a  
B21a  
podélná uzávěra jednostrannými směrovacími deskami  
odstup max. 20 m

0  
příčná uzávěra jednostrannými směrovacími deskami  
výstražná světla typu 1 na každé směrovací desce

B20a  
100  
IP18b  
200  
1) opakování v případě podélné uzávěry delší než 300 m po 300 m - 500 m

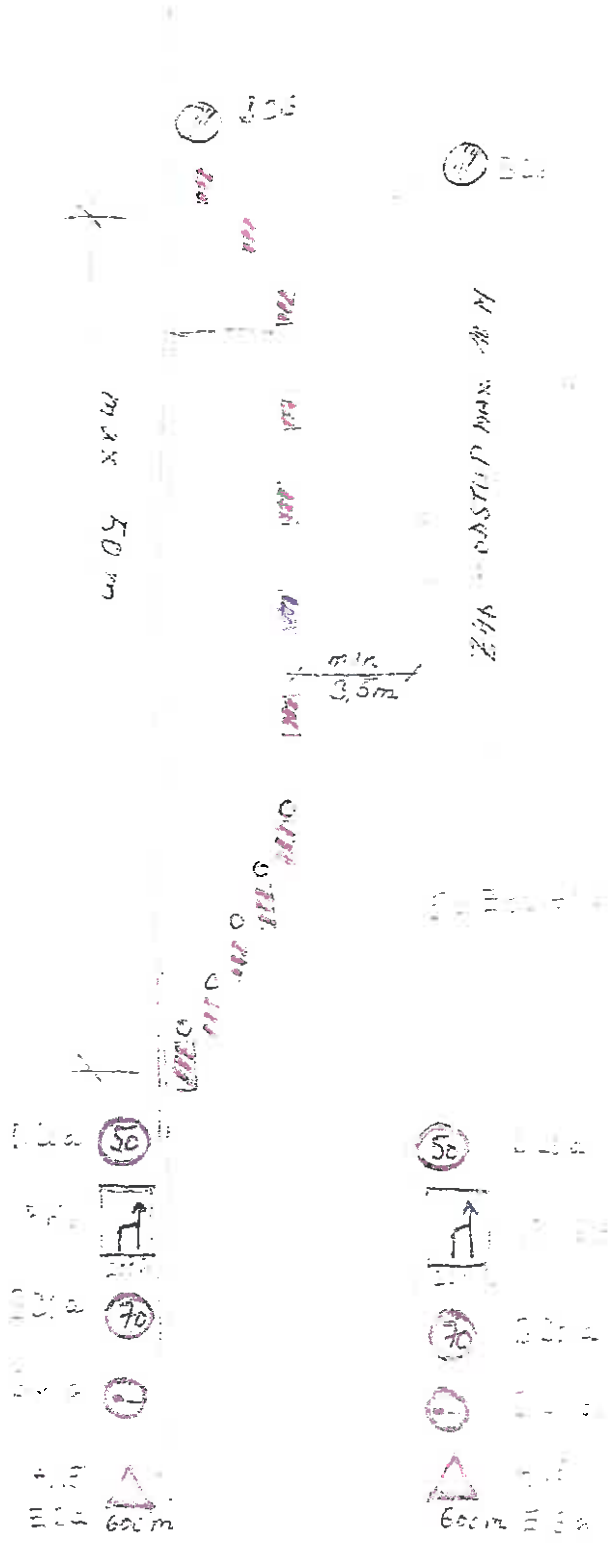
B20a  
300  
B21a  
400  
A15  
výstražné světlo typu 1 nebo značka umístěna na fluorescenčním podkladu, v protisměru shodně

E3a  
600  
vzdálenosti v metrech



7.10.2010

SCHEMA - STANDARDNÍ PŘÍKAZY A ZNAČENÍ  
 PŘI PŘÍKAZU - PŘÍKAZY A ZNAČENÍ



3000 4000  
 2500 2000

V souladu s ustanovením § 77 odst. 5) zákona o silničním provozu nedoručoval zdejší úřad předmětný návrh Opatření obecné povahy - návrh stanovení přechodné úpravy provozu na pozemních komunikacích zveřejněním na úředních deskách příslušných úřadů a ani nevyzýval dotčené osoby k podávání připomínek nebo námitek.

**V souladu s § 173, odst. 1 správního řádu a podle § 77 odst. 1 písm. b) a odst. 5) zákona o silničním provozu se proto dnešním dnem stanovuje přechodná úprava provozu na pozemních komunikacích – silnicích I. třídy č. I/8, I/13 a I/27 na území okresu Teplice v souvislosti s prováděním prací na opravě povrchu komunikací + součástí a příslušenství v rámci akce „Operativní zásahy v oblasti Most a Teplice v roce 2017“, spočívající v umístění přechodného dopravního značení či zařízení dle vložených vzorových schémat.**

## Poučení

V souladu s § 173, odst. 2 správního řádu nelze proti opatření obecné povahy podat opravný prostředek.

**V souladu s ustanovením § 172 a 173 Zákona č. 500/2004 Sb., správní řád, je toto Opatření obecné povahy vyvěšeno na dobu 15-ti dnů.**

Ing. Jiří Smrčka  
vedoucí oddělení  
pozemních komunikací



### Příloha:

**- písemné stanovisko Dopravního inspektorátu Územního odboru Teplice Policie ČR, Krajské ředitelství policie Ústeckého kraje č.j. KRPU-68628-1/ČJ-2017-040906 ze dne 3.4.2017**

Na úřední desce příslušného úřadu vyvěšeno dne: ..... sejmuto dne: .....  
(razítko, podpis orgánu, který potvrzuje vyvěšení a sejmutí oznámení)

**Na úřední desce vyvěsí:**

- Krajský úřad Ústeckého kraje, Velká Hradební 3118/48, 400 02 Ústí nad Labem  
(termín vyvěšení na této desce je rozhodný z hlediska řádného doručení  
předmětného opatření obecné povahy)
- Obecní úřad Srbice, Srbice 62, PSČ 415 01
- Městský úřad Krupka, Mariánské náměstí 32, 417 42 Krupka
- Magistrát města Teplice, náměstí Svobody 2/2, 415 95 Teplice
- Městský úřad Bílina, Břežánská 50/4, 418 01 Bílina
- Obecní úřad Bořislav, Bořislav 20, PSČ 415 01
- Obecní úřad Žalany, Pražská 93, 417 63 Žalany
- Městský úřad Dubí, Ruská 264/128, 417 01 Dubí
- Městský úřad Hrob, U Radnice 234, 417 04 Hrob
- Obecní úřad Háj u Duchcova, Kubátova 155, 417 22 Háj u Duchcova
- Městský úřad Osek, Zahradní 246, 417 05 Osek

**Po nabytí účinnosti obdrží:**

**Navrhovatel k realizaci:** - INSKY spol. s r.o., IČ 00671533,  
se sídlem Nový Svět 100/52, 400 07 Ústí nad Labem  
v řízení zastoupený p. Vladimírem Zachem, firma Signál,  
Dopravní značení spol. s r.o., IČ 25423037,  
se sídlem U Cukrovaru 495/6, 400 07 Ústí nad Labem

**Dotčený orgán na vědomí:** - Policie ČR, Krajské ředitelství Policie Ústeckého kraje,  
Územní odbor Teplice - dopravní inspektorát,  
Masarykova 1363, 415 96 Teplice

**Ostatní na vědomí:** - Ředitelství silnic a dálnic ČR, Správa Chomutov,  
Kochova 3975, 430 01 Chomutov



KRAJSKÉ ŘEDITELSTVÍ POLICIE ÚSTECKÉHO KRAJE

Územní odbor Teplice

Dopravní inspektorát



Č. j. KRPU-68628-1/ČJ-2017-040906

Teplice 3. dubna 2017

Počet listů: 1

Přílohy: 1/7

**SIGNAL, dopravní značení spol. s r.o.**  
U Cukrovaru 495/6  
400 07 Ústí nad Labem

**Stanovisko ke zvláštnímu užívání silnic I. třídy č. I/8, I/13, I/27 v teplickém okrese –  
operativní zásahy při opravě komunikací v roce 2017**

Policie České republiky Dopravní inspektorát v Teplicích po posouzení Vaší žádosti z hlediska bezpečnosti a plynulosti provozu na pozemních komunikacích a v souladu s ustanovením § 25 odst. 1 zákona č. 13/1997 Sb., o pozemních komunikacích v platném znění souhlasí se zvláštním užíváním výše uvedených komunikací.

Současně podle ustanovení § 77 odst. 2 písm. b) zákona č. 361/2000 Sb., o provozu na pozemních komunikacích Dopravní inspektorát Teplice doporučuje stanovení přechodného dopravního značení dle předložených schéma TP 66 „Zásady pro označování pracovních míst na pozemních komunikacích“.

Námi potvrzené návrhy přechodného dopravního značení jsou nedílnou součástí tohoto stanoviska.

**Na příslušném silničním správním úřadu je nutno zjistit další případné akce v předmětné lokalitě, které by mohly být v kolizi s výše uvedenou akcí.**

Toto stanovisko nenahrazuje stanovení přechodné úpravy provozu a rozhodnutí o povolení zvláštního užívání komunikace vydávané příslušným silničním správním úřadem.

Dopravní inspektorát požaduje předem oznámit omezení provozu na výše uvedených silnicích na tel. 974 439 260 (dozorčí služba DI Teplice).

Dopravní inspektorát upozorňuje na neprodlenou opravu VDZ po ukončení oprav.

*rz. Koubek*  
npor. Bc. Mjchal Koubek  
vedoucí DI Teplice



Husitká 5  
415 01 Teplice

Tel.: +420 974 439 258  
Fax: +420 974 439 259  
Email: [krpulku.ou.tp.di.podatelna@pcr.cz](mailto:krpulku.ou.tp.di.podatelna@pcr.cz)  
ID DS: a64ai8n