



MĚSTO HROB

U Radnice 234, 417 04 Hrob

POZEMEK PRO VÝSTAVBU RODINNÉHO DOMU SCHVÁLENÝ ZASTUPITELSTVEM MĚSTA HROB K PRODEJI

Zveřejnění záměru prodeje nemovitého majetku (pozemku)

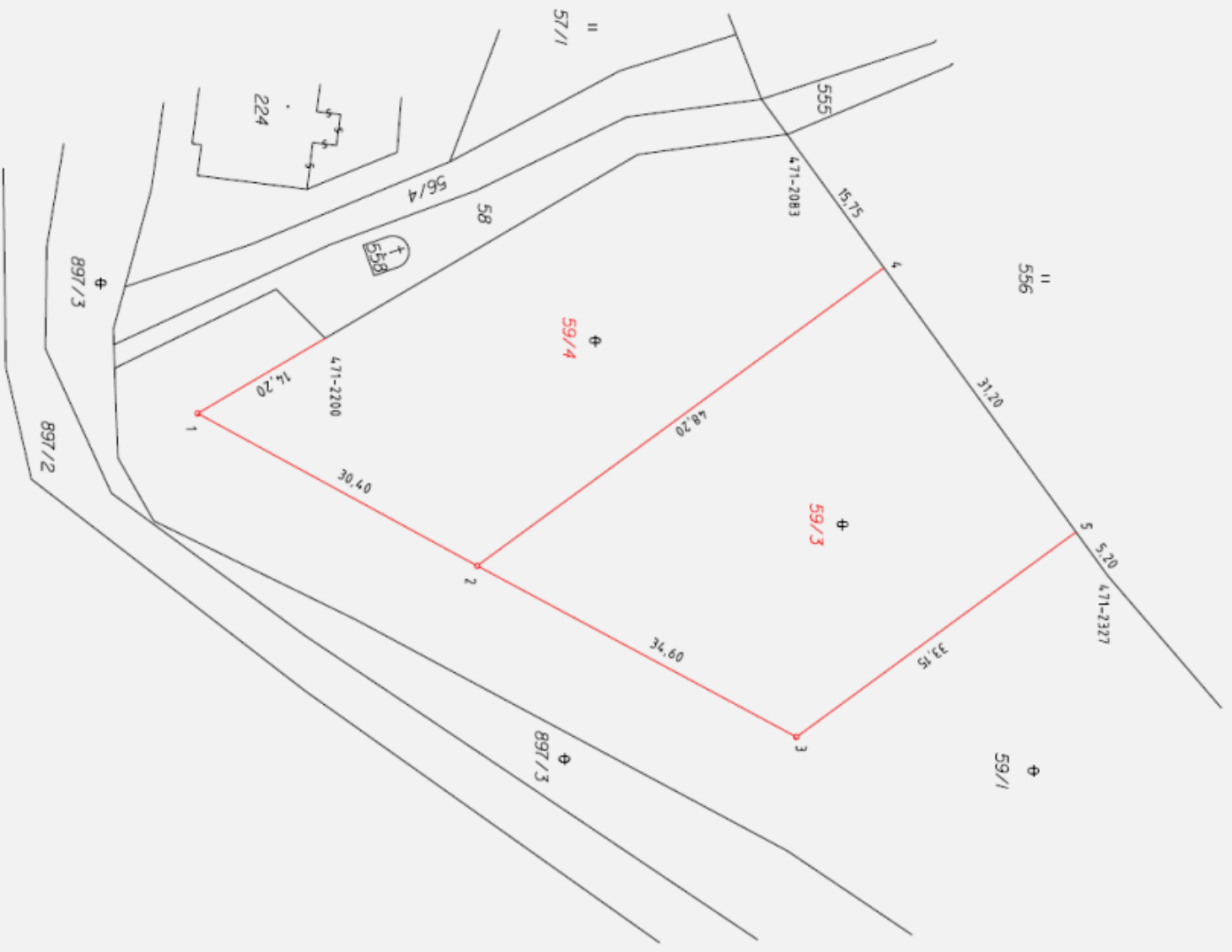
v souladu s § 39 odst. 1 zákona č. 128/2000 Sb., o obcích, ve znění pozdějších předpisů

Schváleno usnesením č. 3/15/16 ze dne 18.2.2015:

Pozemková parcela č.	Katastrální území	Druh pozemku	Výměra v m ²	Minimální cena	Možnost výstavby
59/1 (59/3 dle GP)	Hrob	ostatní plocha	1271	100,- Kč/m² + DPH	1 RD

Informace o prodávaném pozemku:

- přípustné využití dle Územního plánu: plocha individuálního bydlení v rozvolněné zástavbě - pozemek pro rodinný dům, stavby a zařízení sloužící provozování zemědělského hospodářství a související dopravní a technickou infrastrukturu; pozemky zeleně; související občanské vybavení; další stavby a zařízení nesnižující kvalitu prostředí a pohody bydlení, které jsou slučitelné s bydlením a slouží zejména obyvatelům ve vymezené ploše
- přístupová cesta: ano, z místní komunikace (Horní ul.)
- omezení vlastnického práva (věcná břemena apod.): ne
- inženýrské sítě: nejsou vybudované



SEZNAM SOURADNIC (S-JTSK)

Souradnice pro zápis do KN

Číslo bodu	Y		X		Typ kruhy	Poznámka
	Y	X	Y	X		
471-2083	783267,42	973051,41			8	koJK
471-2200	783247,96	973095,57			8	koJK
471-2327	783225,26	973020,72			8	koJK
1	783240,78	973107,77			3	plasthram.znak
2	783226,24	973081,03			3	plasthram.znak
3	783209,90	973050,50			3	plasthram.znak
4	783254,69	973042,14			8	koJK
5	783229,46	973023,77			8	koJK



Při prodeji se bude postupovat dle „Zásad prodeje pozemků pro výstavbu rodinných domů“, které byly schváleny usnesením Zastupitelstva města Hrob č. 12/08/14 ze dne 15.5.2008, tzn.

- prodejní cena je stanovena dle velikosti pozemku (100,- Kč/m² + DPH v platné výši – nyní 21%)
- v případě více zájemců o nabízený pozemek bude prodej proveden nabídkovým řízením formou obáلكové metody (základní prodejní cena bude stanovena minimálně na 100,- Kč/m² bez DPH)
- k výsledné ceně pozemku se připočte cena za zpracování geometrického plánu, příp. další náklady spojené s prodejem
- s vybraným zájemcem bude sepsána smlouva o uzavření budoucí smlouvy kupní (na dobu 3 roky) a zároveň zájemce uhradí zálohu ve výši 40,- Kč/m² (bez DPH) prodáváného pozemku
- po doložení dokončení stavby (závěrečná kontrolní prohlídka, povolení užívání apod.) bude uzavřena kupní smlouva dle smlouvy budoucí a zájemce doplatí rozdíl mezi konečnou cenou a uhrazenou zálohou

Prohlídka pozemků je možná kdykoliv (přístupná plocha), příp. za účasti zástupce prodávajícího po domluvě na MÚ Hrob (přízemí, J. Ježková, tel. 417 568 565, 727 952 645).

ŽÁDOST O KOUPI POZEMKU LZE PODAT PÍSEMŇ DO 18.3.2016

(tiskopis žádosti je k vyzvednutí na MÚ Hrob nebo ke stažení na webových stránkách: mestohrob.cz v záložce Ostatní informace - Soubory ke stažení)

Zveřejněno na úřední desce a elektronické úřední desce (www.mestohrob.cz) po dobu nejméně 15 dnů.

vyvěšeno: 03.03.2016

sejmuto: