

Schéma B/1
 Standardní pracovní místo na pozemní komunikaci s malým dopravním zařízením.

příčná uzávěra jednostrannými smrtovými diskami
 odstup 1-2m
 příčné 0,5-1m

příčná uzávěra oboustrannými smrtovými diskami
 odstup max. 10m

příčná uzávěra jednostrannými smrtovými diskami
 odstup 1-2m
 příčné 0,5-1m
 výhledová zřítla typu 1 na každé smrtovce desce

1) užití dopravních značek a dopravních zařízení v případech souvisejících parkovacích pruhů, chodníků nebo stezek pro cyklisty podle schémat B/16 až B/20

vzdálenosti/metrů

POLICIE ČESKÉ REPUBLIKY
 Krajské ředitelství policie Ústeckého kraje
 Dopravní inspektorát 415 96 Teplice

Odsouhlaseno
 Dne: 02.05.2016

pod č.j. KRPV-92934-167-206-248906
 Platnost omezena
 do 31.12.2016

Podpis: *[Signature]*

§ 25 zákona č. 13/1987 Sb.
 § 77 zákona č. 361/2000 Sb.

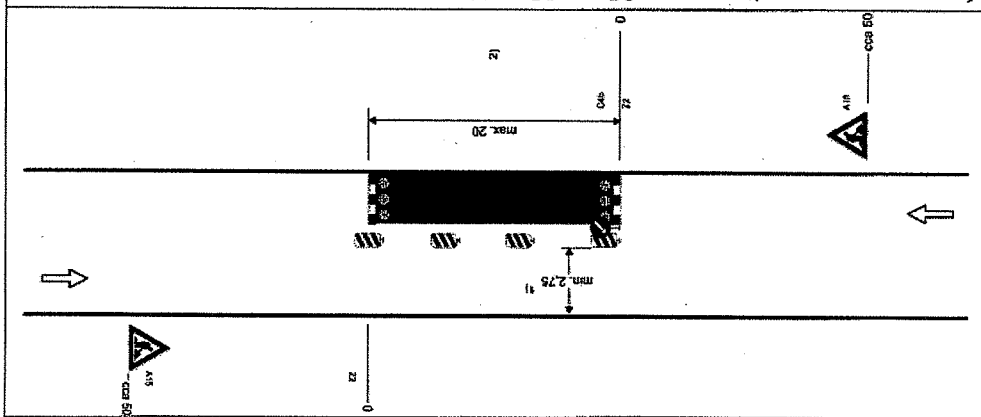


Schéma B/2
 Standardní pracovní místo na pozemní komunikaci s malým dopravním zařízením. Zúžení vozovky na jedné jízdě pruh.

příčná uzávěra zbarvenou nerezovou svislou tyčí typu 1

podélná uzávěra oboustrannými smrtovými diskami
 odstup max. 10m

podélná uzávěra zbarvená na straně chodníku/stezky pro cyklisty

příčná uzávěra zbarvenou nerezovou svislou tyčí typu 1

1) může být ve výjimečných případech menší (viz např. B.1.2.)
 2) užití dopravních značek a dopravních zařízení v případech souvisejících parkovacích pruhů, chodníků nebo stezek pro cyklisty podle schémat B/16 až B/20

vzdálenosti/metrů

POLICIE ČESKÉ REPUBLIKY
 Krajské ředitelství policie Ústeckého kraje
 Dopravní inspektorát 415 96 Teplice

Odsouhlaseno
 Dne: 02.05.2016

pod č.j. KRPV-92934-167-206-248906
 Platnost omezena
 do 31.12.2016

Podpis: *[Signature]*

§ 25 zákona č. 13/1987 Sb.
 § 77 zákona č. 361/2000 Sb.

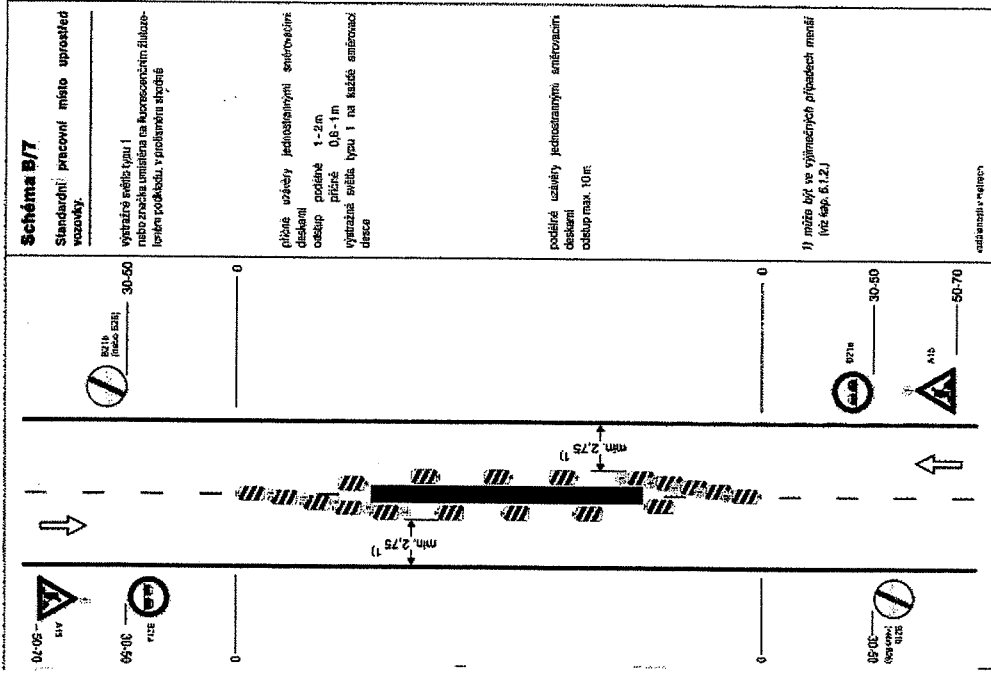


Schéma B/7

Standardní pracovní místo uprostřed vozovky.

výstražné světlo typu 1 nebo značka umístěná na fluorescenčním fóliovém podkladě, v prostoru stopy

průhledné světlo typu 1 nebo značka umístěná na fluorescenčním fóliovém podkladě, v prostoru stopy

průhledné světlo typu 1 nebo značka umístěná na fluorescenčním fóliovém podkladě, v prostoru stopy

průhledné světlo typu 1 nebo značka umístěná na fluorescenčním fóliovém podkladě, v prostoru stopy

1) může být ve výjimečných případech menší (viz nap. B.1.2.)

vzdálenosti v metrech

POLICIE ČESKÉ REPUBLIKY
Krajské ředitelství policie Ústeckého kraje
Dopravní inspektorát 415 96 Teplice
Odsouhlaseno
Dne: 02.05.2016
pod č.j. KRP/Ú-92934-1/17-2116-144006
Přiluhová etiketa
Podpis: [Signature]
čís: 31.12.2016

§ 25 zákona č. 13/1987 Sb.
§ 77 zákona č. 361/2000 Sb.

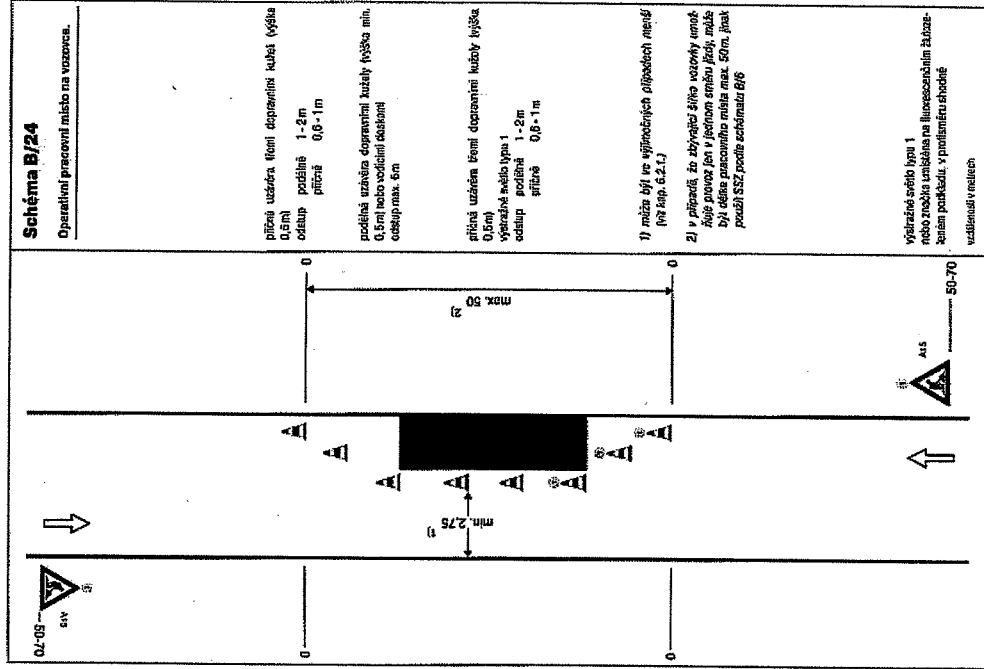


Schéma B/24

Operativní pracovní místo na vozovce.

průhledné světlo typu 1 nebo značka umístěná na fluorescenčním fóliovém podkladě, v prostoru stopy

průhledné světlo typu 1 nebo značka umístěná na fluorescenčním fóliovém podkladě, v prostoru stopy

průhledné světlo typu 1 nebo značka umístěná na fluorescenčním fóliovém podkladě, v prostoru stopy

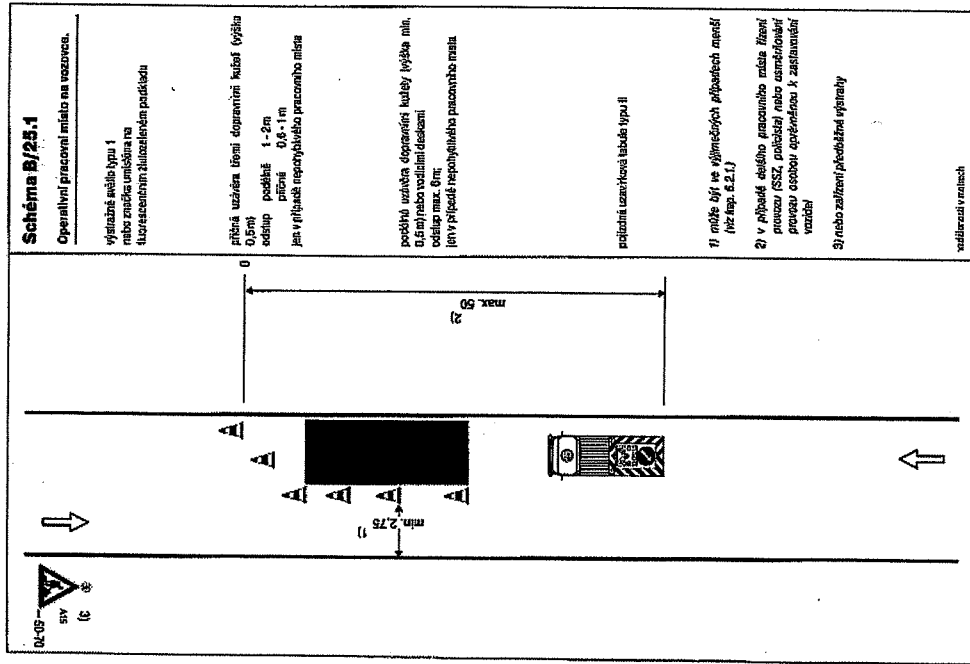
1) může být ve výjimečných případech menší (viz nap. B.2.1.)

2) v případě, že zbytková šířka vozovky umožní dopravní prostředky v jednom směru jízdy, může být celková pracovní místa max. 50m, jinak podle SÚZ podle schématu B/6

výstražné světlo typu 1 nebo značka umístěná na fluorescenčním fóliovém podkladě, v prostoru stopy

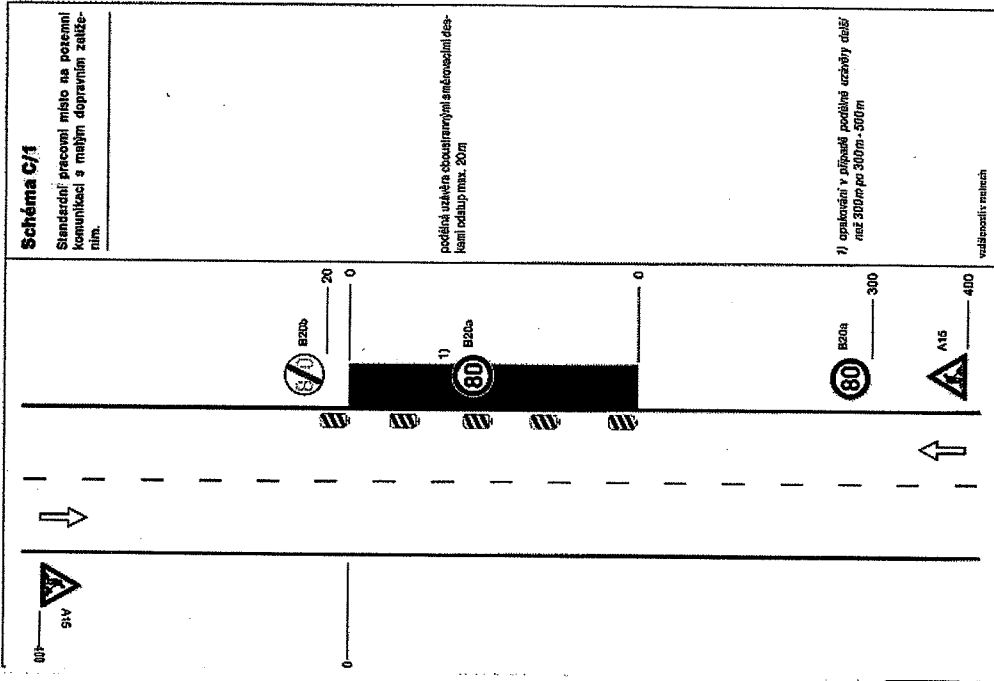
POLICIE ČESKÉ REPUBLIKY
Krajské ředitelství policie Ústeckého kraje
Dopravní inspektorát 415 96 Teplice
Odsouhlaseno
Dne: 02.05.2016
pod č.j. KRP/Ú-92934-1/17-2116-144006
Přiluhová etiketa
Podpis: [Signature]
čís: 31.12.2016

§ 25 zákona č. 13/1987 Sb.
§ 77 zákona č. 361/2000 Sb.



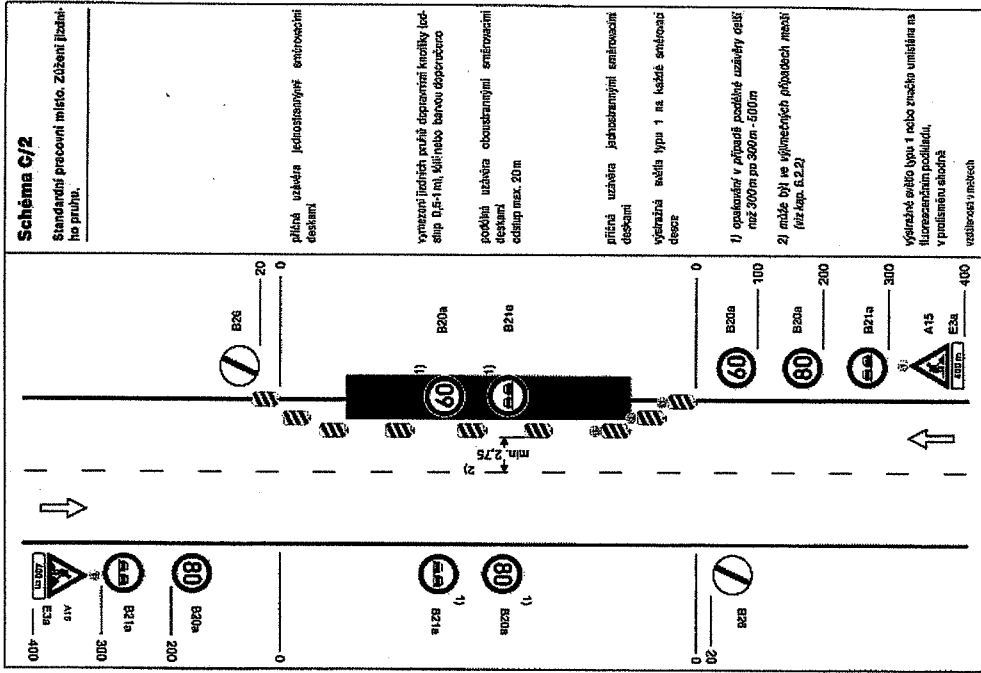
POLICIE ČESKÉ REPUBLIKY
 Krajské ředitelství policie Ústeckého kraje
 Dopravní inspektorát 415 96 Teplice
 Odsouhlaseno
 Dne: 02.05.2016
 pod č.j. KRPÚ-22934-1/17-2016-040906
 Platnost omezena
 do: 31.12.2016
 P. Popelář

§ 25 zákona č. 13/1997 Sb.
 § 77 zákona č. 361/2000 Sb.

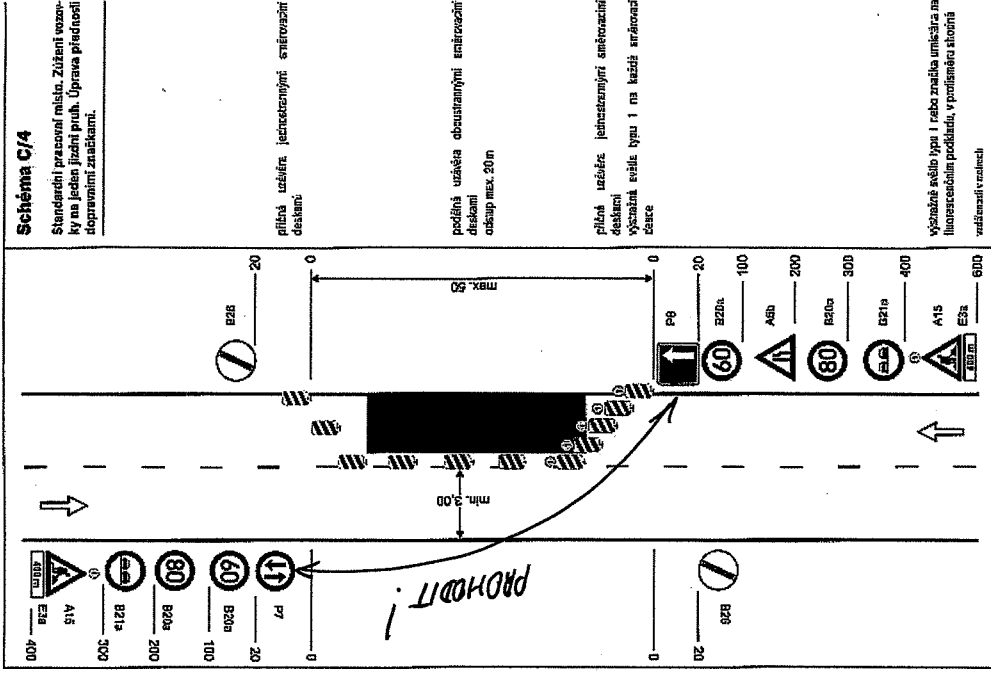


POLICIE ČESKÉ REPUBLIKY
 Krajské ředitelství policie Ústeckého kraje
 Dopravní inspektorát 415 96 Teplice
 Odsouhlaseno
 Dne: 02.05.2016
 pod č.j. KRPÚ-22934-1/17-2016-040906
 Platnost omezena
 do: 31.12.2016
 P. Popelář

§ 25 zákona č. 13/1997 Sb.
 § 77 zákona č. 361/2000 Sb.



POLICIE ČESKÉ REPUBLIKY
Krajské ředitelství policie Ústeckého kraje
Dopravní inspektorát 415 96 Teplice
Odsouhlaseno
Dne: 02.05.2016
pod č.j. KRPU-92934-1/17-2016-2469/6
Příloha: směrovka Podpis: [Signature]
dat: 02.05.2016
§ 25 zákona č. 13/1997 Sb.
§ 77 zákona č. 361/2000 Sb.



POLICIE ČESKÉ REPUBLIKY
Krajské ředitelství policie Ústeckého kraje
Dopravní inspektorát 415 96 Teplice
Odsouhlaseno
Dne: 02.05.2016
pod č.j. KRPU-92934-1/17-2016-2469/6
Příloha: směrovka Podpis: [Signature]
dat: 02.05.2016
§ 25 zákona č. 13/1997 Sb.
§ 77 zákona č. 361/2000 Sb.

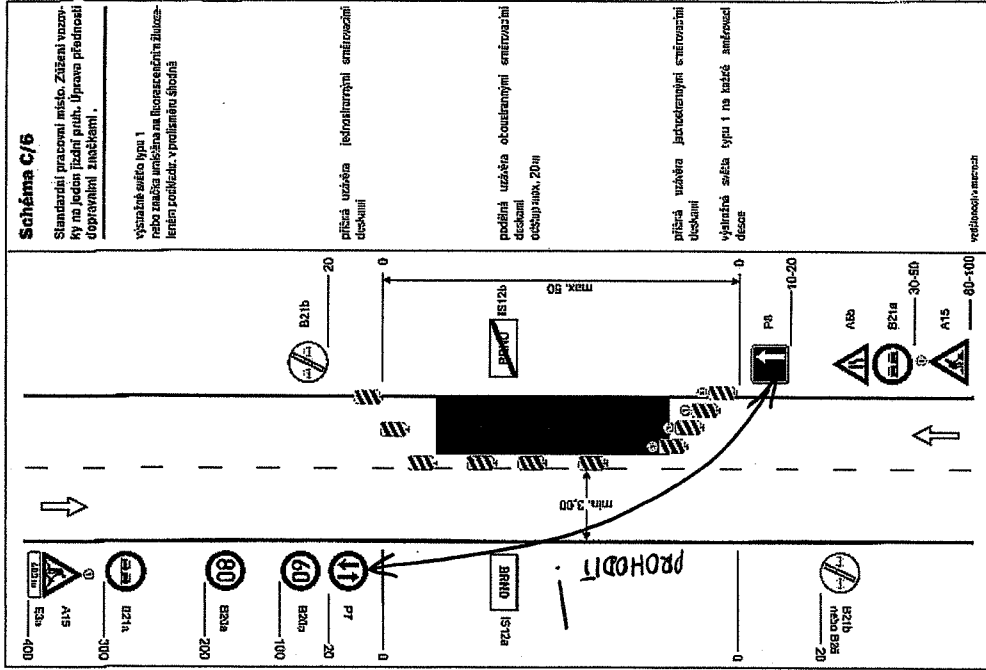


Schéma C/6

Standardní pracovní místo. Zřízení vozovky na jeden jízdní pruh. Úprava přednosti dopravními značkami.

výšleže světlo typu 1 nebo značka umístěna na iluzorickém žluzovém podkladu, v proměně šířky

příčná uzávěra jednostrannými směrovacími deskami

podélná uzávěra obousměrnými směrovacími deskami

příčná uzávěra jednostrannými směrovacími deskami

výšleže světla typu 1 na každé straně vozovky

vozdňovací stavební

max. 50

min. 3,00

10-20

30-50

80-100

POLICIE ČESKÉ REPUBLIKY
Krajské ředitelství policie Ústeckého kraje
Dopravní inspektorát 415 96 Teplice

Odsouhlaseno
Dne: **02.05.2016**

pod č.j. KRPJ-92934-167-2016-010906
Příloha: omezena
Podpis: *[Signature]*
§ 25 zákona č. 13/1987 Sb.
§ 77 zákona č. 361/2000 Sb.

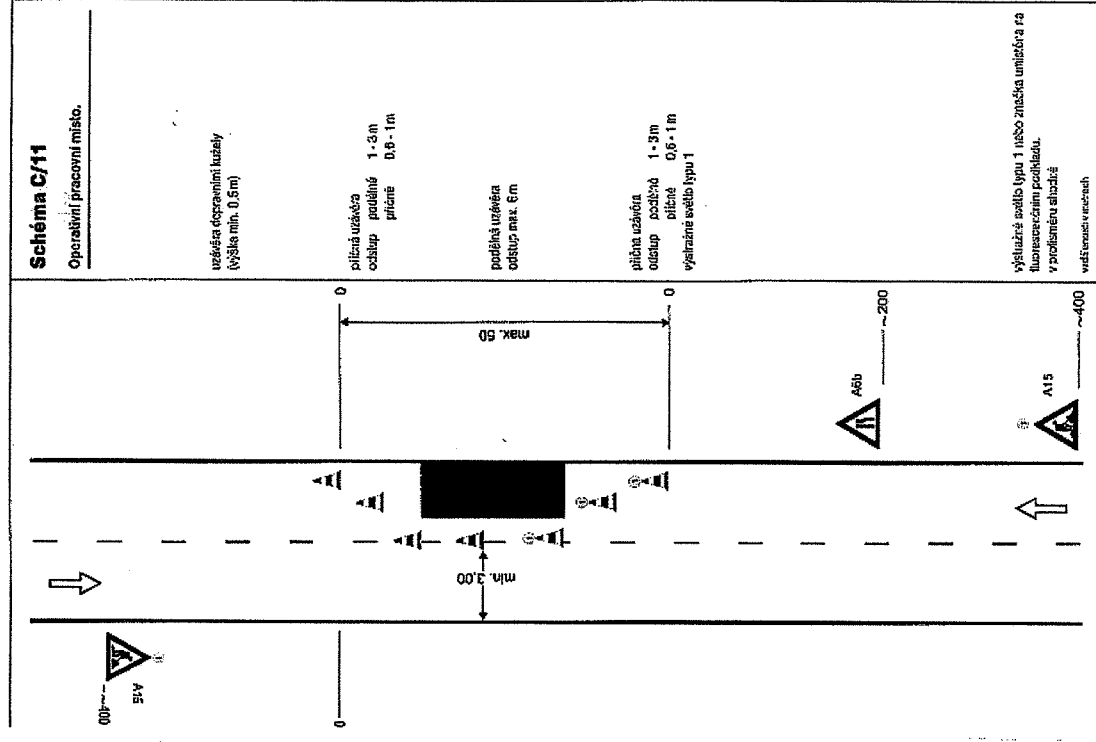


Schéma C/11

Operativní pracovní místo.

uzávěra dopravními značkami (výška min. 0,5m)

příčná uzávěra jednostrannými směrovacími deskami

podélná uzávěra obousměrnými směrovacími deskami

příčná uzávěra jednostrannými směrovacími deskami

výšleže světla typu 1 nebo značka umístěna na iluzorickém žluzovém podkladu, v proměně šířky

vozdňovací stavební

max. 50

min. 1,00

1-3m

0,6-1m

1-3m

POLICIE ČESKÉ REPUBLIKY
Krajské ředitelství policie Ústeckého kraje
Dopravní inspektorát 415 96 Teplice

Odsouhlaseno
Dne: **02.05.2016**

pod č.j. KRPJ-92934-167-2016-010906
Příloha: omezena
Podpis: *[Signature]*
§ 25 zákona č. 13/1987 Sb.
§ 77 zákona č. 361/2000 Sb.

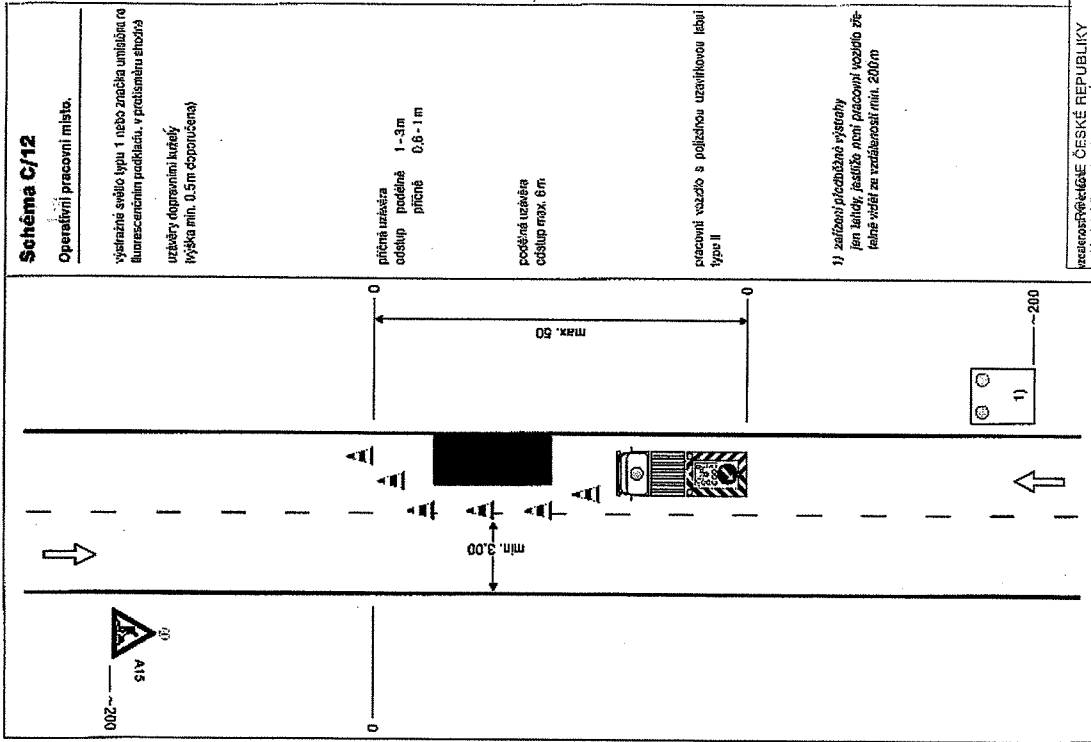


Schéma C/12

Operativní pracovní místa.

výstražné světlo typu 1 nebo značka umiňovací o fluorescenčním podkladě, v protisměru směru úzkavý dopravní křížely
výška min. 0,5m (doporučena)

příčná uzávěra
odstup podélně
příčně 0,8 - 1 m

podélná uzávěra
odstup max. 6 m

svarovací vozidlo s polštářovou uzavírkovou látkou
typu II

1) zařízení plochoběžné výstrahy
jen kladky, řetězky, není pracovní vozidlo zř.
lehně vidět za vzdáleností min. 200m

Inspektorát územní úřad
Krajské ředitelství policie Ústeckého kraje
Dopravní inspektorát 415 96 Teplice

Odsouhlaseno

Dne: 02.05.2016

pod č. j. KRPJ-92034-16-2016-010000
Plánská zmezena
06.31.17.2016

§ 25 zákona č. 13/1997 Sb.
§ 77 zákona č. 361/2000 Sb.